

EXPLOSCAN

RILEVATORE DI TRACCE E VAPORI ESPLOSIVI

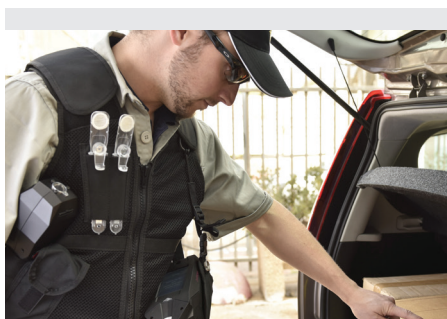
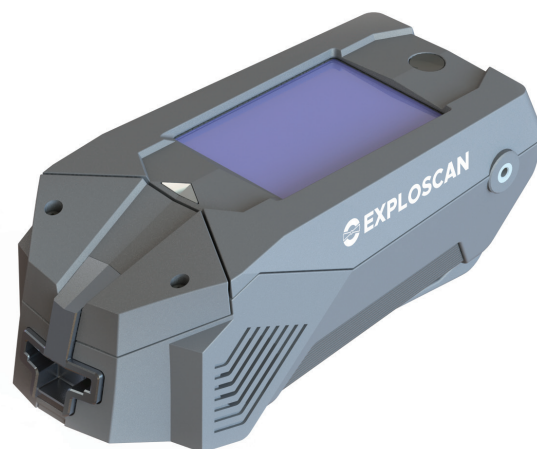


EXPLOSCAN è un rilevatore per esplosivi rinforzati e materiali artigianali capace di tracciare particelle e rilevare vapori.

I suoi pluripremiati e brevettati sensori nanotecnologici HF-QCM permettono di rilevare e identificare anche la più remota minaccia come esplosivi militari, plastici, di perossido e anche esplosivi di nitrato.

EXPLOSCAN consente in pochi secondi di prendere decisioni in loco e di avere rapidi interventi di pulizia, aumentando il tempo di campionamento per gli operatori e riducendo i tempi di attesa.

Con migliaia unità distribuite in più di 42 paesi, EXPLOSCAN è il più fidato rilevatore di tracce esplosive per importanti applicazioni di sicurezza.



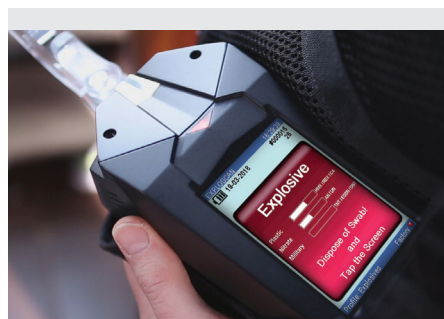
Caratteristiche principali

- Sensori HF-QCM
- Leggerezza (850 gr con batteria)
- Nessuna fonte radioattiva
- Campionamento ad alta produttività
- Rapide tempistiche di preparazione
- Autocalibrazione
- Rapida pulizia
- Facile da usare
- Bassi costi di proprietà



Applicazioni nel settore

- Polizia & Forze dell'Ordine
- Dogana & Controllo di Frontiera
- Ferrovie & Trasporti di massa
- Smistamento posta & Uffici postali
- Infrastrutture critiche
- Sicurezza aerea & Trasporto aereo merci
- Smaltimento di ordigni esplosivi & Operazioni militari



Interfaccia facile da usare

Il processore di EXPLOSCAN gestisce automaticamente tutte le registrazioni dei dati, compresa l'ora, la data e l'analisi dei campioni per ogni allarme. Vi è una cronologia completa dei dati salvati e degli allarmi scansionati che può essere visualizzata, analizzata, scaricata e stampata in qualsiasi momento. |

Dati Tecnici

EXPLOSCAN	
Tecnologia	Sensori ad alta frequenza, Nanotecnologia e Micro bilanciamento di cristalli di quarzo (HF-QCM). Nessun vettore di gas. Nessuna sorgente radioattiva.
CAMPIONAMENTO	
Modalità Rilevazione	Modalità traccia; Modalità rilevazione del vapore; Modalità del fiuto del vapore.
Modalità Traccia	Raccolta di campioni e scorrimento superficiale delle particelle tramite tamponi di campionamento convenienti.
Modalità Rilevazione del vapore	Raccolta dei campioni di vapore con un campionatore di vapore portatile dotato di batteria; provvisto di due tipi di sondini campionatori e caricabatteria CC.
Modalità di fiuto del vapore	Fiuto diretto del vapore tramite un ugello per vapori.
CAPACITÀ DI RILEVAMENTO	
Esplosivi	<ul style="list-style-type: none"> • Esplosivi militari e plastici tra cui TNT, Tetriolo, RDX, C4, PETN, Semtex, HMX, Detasheet, Nitroglicerina e altri* • Esplosivi di perossido tra cui: TATP, HMTD e altri • Esplosivi di Nitrato tra cui: Nitrato d'Ammonio, Nitrato di Urea e altri • Propellenti e sostanze tra cui: polvere senza combustione, EGDN e altri** <p>*Vi si aggiungono gli esplosivi secondo il catalogo delle minacce espandibili **Le sostanze a rischio programmate dipendono dalla versione del rilevatore e dall'autorità regolatrice</p>
Sensibilità	*Particelle: bassa gamma di nanogrammi (ng) *Vapori: bassa gamma di miliardi (ppb)
Tasso Falsi Allarmi	Meno del 2%
Tempo di Analisi	7-15 secondi o meno
INTERFACCIA DEL SISTEMA	
Visualizzazione Dati	3.5" alta risoluzione, antiriflesso, schermo touch a colori
Stampa	Opzione stampa USB
Metodo di allarme	Allarme audio configurabile e risoluzione allarme
CARATTERISTICHE SOFTWARE	
Tempo di Riscaldamento	Meno di 2 minuti
Tipo di Allarme	Audio e visivo con identificazione delle sostanze
Supporto linguistico	Inglese, Francese, Spagnolo, Italiano, Portoghese, Russo, Cinese, Coreano, e altro ancora
Archiviazione Dati	Illimitata registrazione dei dati compresa di data, ora, analisi dei risultati e stato del sistema
Trasferimento dati	Micro USB 2.0. Opzione Bluetooth e/o Wi-Fi
POTENZA	
Voltaggio	100-240 V CA, 50-60 Hz
Batteria	12-V batteria al litio-ione ricaricabile con autonomia dalle 6 alle 8 ore; sostituibile a caldo per un funzionamento prolungato
CONDIZIONI AMBIENTALI	
Umidità Operativa	Meno del 95% non condensante
Temperatura Operativa	-4°F fino a +131° F (-20 C° fino a +55°C)
Altitudine Operativa	Fino a 15,000 ft (4572 m)
CARATTERISTICHE FISICHE	
Peso	1.87 lbs (850 gr), batteria inclusa
Dimensioni	(L x P x A): 7.78" x 3.50" x 2.78" (19.75 x 8.89 x 7.05 cm)
CUSTODIA & PROTEZIONE	
Giubbotto	Provvisto di un nero giubbotto traspirante con sicuri agganci per il rilevatore, il campionatore di vapore e sonde di campionamento.
Astuccio	Fornito di un robusto astuccio MILSPEC
Sicurezza	Non sono presenti parti pericolose e vi è un involucro a prova di manomissione
CERTIFICAZIONE	
Prodotto	CE Mark, EMC E FCC certificazione
Norme di fabbricazione	ISO 9001: norme di fabbricazione 2015

Corporate Headquarters

MS Technologies Inc.
8609 Westwood Center Dr.
Suite 110
Tysons Corner, Vienna, VA 22182
USA
T: +1.571.299.2010
F: +1.571.299.2014

Sales

sales@ms-technologies.com

Support

support@ms-technologies.com

Store

www.ms-technologies.com/store

The products described herein are subject to export regulations and may require a license prior to export. Diversion contrary to US laws is prohibited. Images are for illustration purposes only. Due to our continued R&D, the technical specifications are subject to change without prior notice. © 2023 MS Technologies Inc. All rights reserved.
EX-IT-01-2023-P