



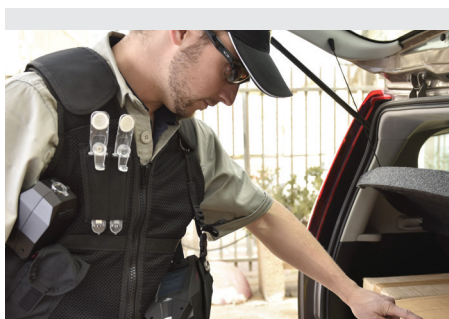
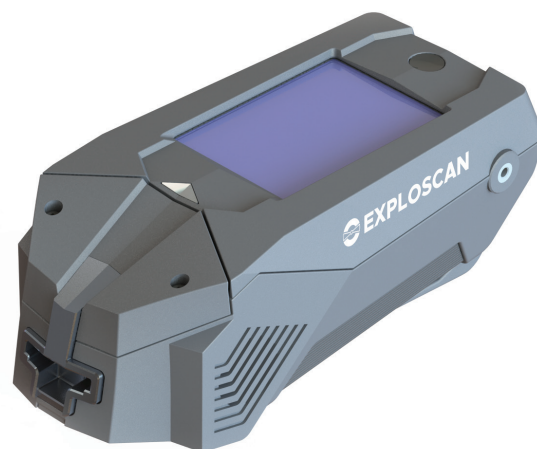
## EXPLOSCAN

追踪和蒸气爆炸物探测器



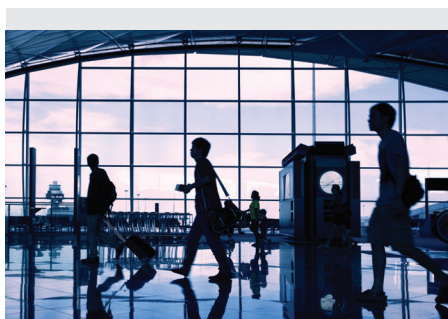
EXPLOSCAN 是一款坚固的爆炸物和简易材料检测仪，能够检测微粒和蒸气。其屡获殊荣并获得专利的 HF-QCM 石英传感器可提供最新的识别功能，包括毒、塑料、氧化物及硝酸类爆炸物。

EXPLOSCAN 可以在几秒钟内做出现场决策，并迅速清除，为操作提供了更多的效率和更少的等待。EXPLOSCAN 在 42 个国家/地区部署了数千个装置，是用于关键安全应用的最受信赖的爆炸物追踪和蒸气检测仪。



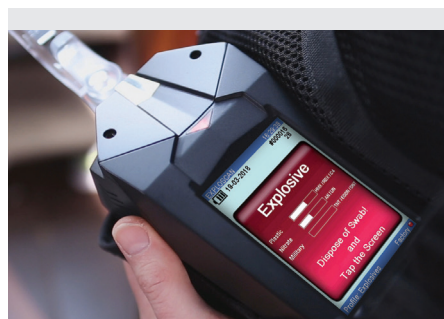
### 主要功能

- HF-QCM 传感器
- 轻巧（850 克，带电池）
- 无放射源
- 高通量采样
- 快速暖机
- 自校准
- 快速去
- 易于操作
- 有成本低



### 市场应用

- 警察与法
- 海关与境管制
- 道交通
- 件室和政
- 关基施
- 航空保安与航空运
- 排爆与军事行动
- 酒店及购物中心



### 用户友好界面

EXPLOSCAN 的板载处理器自动处理所有数据记录，包括每个警报的时间、日期和品分析。可以随看、分析、下☑️打印保存的数据和警文件的完整史。

## 技 范

<b>EXPLOSCAN</b>	
技	高石英晶体微天平技术传感器 (HF-QCM) 无气液体。无放射性源。
<b>品采集</b>	
品采集模式	粒子追踪模式；蒸气采样模式；蒸气嗅探模式
粒子追踪模式	通高效的采棉行品收集和表面追踪粒子
蒸气采样模式	使用便携式池供的蒸气取器收集蒸气品；提供两种类型的采探和一个 DC 充电器
蒸气嗅探模式	通过蒸气吸气嘴直接蒸气吸气
<b>检测能力</b>	
爆炸物	<ul style="list-style-type: none"> <li>事和塑料炸，包括：TNT、Tetryl、RDX、C4、PETN、Semtex、HMX、Detasheet、硝酸甘油和其他*</li> <li>化物类炸，包括：ATP、HMTD等</li> <li>基于硝酸的炸，包括：硝酸、硝酸尿素和其他</li> <li>推和，包括：黑色和无烟粉末、EGDN等**</li> </ul> <p>* 根据可展威的其他爆炸物 ** 程的威物取决于探器的版本和管机构</p>
灵敏度	<p>* 粒子：低克 (ng) 范</p> <p>* 蒸气：十分之一 (ppb) 的低范</p>
率	小于 2 %
分析	7-15 秒以内
<b>系 介</b>	
料示	3.5" 高分辨率·防反射彩色触摸屏
打印机	可的 USB 打印机
警方式	可配置的音频警报和警报解决方案
<b>件特点</b>	
暖机	2 分以内
警种类	视听与物质识别
支持多国语言	英文、法文、西班牙文、义大利文、葡萄牙文、俄文、中文、韩文、日文、阿拉伯文等
数据存	无限数据记录·包括日期、时间、分析结果和系统状态
数据	Micro USB 2.0. 可选的蓝牙和/或Wi-Fi
<b>功率</b>	
入	100-240V AC, 50-60Hz
池	12V 可充电锂离子电池·可进行6至8个小时的现场操作；带电插拔以延长运行时间
<b>环境因素</b>	
操作湿度	小于95%的非冷凝
操作温度	-4°F 至 +131°F (-20°C 至 +55°C)
操作高度	高达 15,000 英尺 (4572 米)
<b>物理特性</b>	
重量	1.87磅 (850克)·包括电池
尺寸	(L x W x H): 7.78" x 3.50" x 2.78" (19.75 x 8.89 x 7.05 厘米)
<b>外壳与保护</b>	
承载背心	随附黑色透气背心·可为检测器、蒸气采样器和采样探头提供牢固的附件。
外壳	随附坚固的 MILSPEC 机壳
安全	无危险部件和防篡改外壳
<b>认证</b>	
品	CE、EMC 和 FCC 认证
制造准	ISO 9001:2015 制造标准

### Corporate Headquarters

MS Technologies Inc.  
8609 Westwood Center Dr.  
Suite 110  
Tysons Corner, Vienna, VA 22182  
USA  
T: +1.571.299.2010  
F: +1.571.299.2014

### Sales

sales@ms-technologies.com

### Support

support@ms-technologies.com

### Store

www.ms-technologies.com/store

The products described herein are subject to export regulations and may require a license prior to export. Diversion contrary to US laws is prohibited. Images are for illustration purposes only. Due to our continued R&D, the technical specifications are subject to change without prior notice. © 2023 MS Technologies Inc. All rights reserved.

EX-CH-01-2023-P