



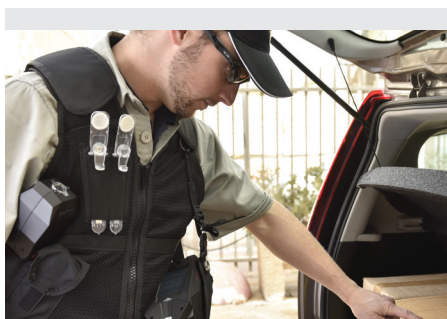
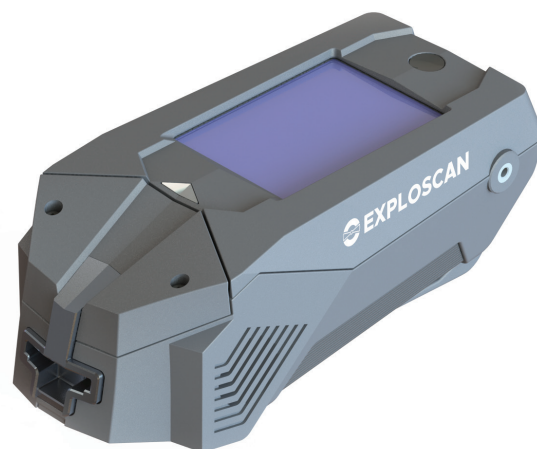
EXPLOSCAN™

DETECTOR DE TRAZAS Y VAPOR DE EXPLOSIVOS



EXPLOSCAN™ es un detector resistente de explosivos y materiales improvisados capaz de rastrear partículas y detectar vapor. Sus sensores con nanotecnología HF-QCM galardonados y patentados proporcionan las últimas capacidades de detección e identificación de amenazas que incluyen explosivos militares, plásticos, peróxidos y a base de nitrato.

EXPLOSCAN™ permite la toma de decisiones en el sitio en segundos y limpieza rápida que proporciona a los operadores más tiempo para tomar muestras y menos tiempo de espera. Con miles de unidades desplegadas en más de 42 países, EXPLOSCAN™ es el detector de rastros y vapores explosivos más confiable para usos críticos de seguridad.



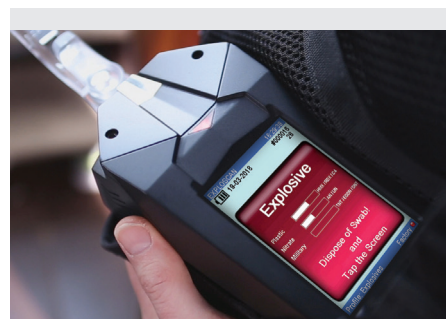
Características destacadas

- Sensores HF-QCM
- Ligero (850 gr. Con batería)
- Sin fuente radiactiva
- Muestreo de alto rendimiento
- Tiempo de calentamiento rápido
- Autocalibración
- Limpieza rápida
- Fácil de operar
- Bajo costo de propiedad



Aplicaciones de mercado

- Policía y aplicación de la ley
- Aduanas y Control Fronterizo
- Ferrocarril y Tránsito Masivo
- Correos y Mensajerías
- Infraestructuras críticas
- Seguridad de aviación y carga aérea
- EOD y operaciones militares
- Hoteles y centros comerciales



Interfaz amigable

El procesador integrado de EXPLOSCAN maneja automáticamente todo el registro de datos, incluyendo hora, fecha y análisis muestra para cada alarma.

Un historial completo de datos guardados y archivos de alarma se pueden ver, analizar, descargar e imprimir en cualquier momento.

Especificaciones técnicas

EXPLOSCAN™	
Tecnología	Sensores de nanotecnología de microbalanza de cristal de cuarzo de alta frecuencia (HF-QCM) Sin portadora de gas. Sin fuente radiactiva.
Recolección de muestras	
Modo de recolección de muestra	Modo de rastreo de partículas; Modo de muestreo de vapor; Modo de inhalación de vapor
Trace Particles Mode	Sample collection and surface swipe of trace particles via cost-effective sampling swabs
Modo de rastreo de partículas	Recolección de muestras y barrido superficial de partículas traza a través de hisopos de muestreo rentables
Modo de rastreo de partículas	Inhalación directa de vapor a través de una boquilla de inhalación de vapor
Capacidades de detección	
Explosivos	<ul style="list-style-type: none"> • Explosivos militares y plásticos, incluidos: TNT, Tetryl, RDX, C4, PETN, Semtex, HMX, Detasheet, y otros * • Explosivos a base de peróxido, que incluyen: TATP, HMTD y otros. • Explosivos a base de nitrato, que incluyen: nitrato de amonio, nitrato de urea y otros • Propelentes y Taggants, que incluyen: Pólvora negra y sin humo, EGDN y otros ** <p>* Explosivos adicionales según la biblioteca de amenazas expandible ** Las sustancias de amenaza programadas dependen de la versión del detector y la autoridad reguladora</p>
Sensibilidad	* Partículas: rango bajo de nanogramos (ng) * Vapores: partes bajas del rango de mil millones (ppb)
Tasa de falsas alarmas	Menos del 2%
Tiempo de análisis	7 segundos o menos
Interfaz del sistema	
Visualización de datos	Pantalla táctil a color antirreflejante de alta resolución de 3.5 "
Impresora	Impresora USB opcional
Método de alarma	Alarma de audio configurable y resolución de alarma.
Funciones de software	
Tiempo de calentamiento	Menos de 2 minutos
Tipo de alarma	Audio y visual con identificación de sustancias.
Soporte multilinguaje	Inglés, francés, español, italiano, portugués, ruso, chino, coreano, japonés, árabe y más
Almacenamiento de datos	Registro de datos ilimitado, incluyendo fecha, hora, resultados de análisis y estado del sistema.
Transferencia de datos	Micro USB 2.0. Opcional Bluetooth y / o Wi-Fi
Poder	
Voltaje de entrada	100-240 V CA, 50-60 Hz
Batería	Batería de iones de litio recargable de 12 V con 6 a 8 horas de operaciones de campo; intercambiable en caliente para tiempo de funcionamiento extendido
Ambiental	
Humedad de funcionamiento	Menos del 95% sin condensación
Temperatura de funcionamiento	-4°F to +131°F (-20°C to + 55°C)
Altitud de operación	Hasta 15,000 pies (4572 m)
Características físicas	
Peso	1.87 lbs (850 g), batería incluida
Dimensiones	(L x W x H): 7.78 "x 3.50" x 2.78 "(19.75 x 8.89 x 7.05 cm)
Guardado y protección	
Chaleco portador	Se suministra con un chaleco negro transpirable que proporciona agarres seguros para el detector, el muestreador de vapor y las sondas de muestreo.
Estuche	Se suministra con un estuche resistente MILSPEC
Seguridad	Sin partes peligrosas; y carcasa a prueba de daños
Certificaciones	
Producto	Mark CE, certificación EMC y FCC
Estándares de fabricación	Estándares de fabricación ISO 9001: 2015

Sedes corporativas

MS Technologies Inc.
1655 North Fort Myer Drive
Suite 700
Arlington, Virginia 22209
USA
T: +1.703.465.5105
F: +1.703.351.5298

Ventas

sales@ms-technologies.com
Soporte
support@ms-technologies.com
Tienda
www.ms-technologies.com/store

Los productos descritos en este documento están sujetos a regulaciones de exportación y pueden requerir una licencia antes de la exportación. Desvío contrario a las leyes de EE. UU. está prohibido. Las imágenes son para fines ilustrativos solamente. Debido a nuestra continua I&D, las especificaciones técnicas están sujetas a cambios sin previo aviso. © 2020 MS Technologies Inc. Todos los derechos reservados.
EX-EN-01-2020-P